

Nieuwe natuur in Ruygeborg

Ruygeborg is het gebied tussen Noorden en Nieuwkoop. Dit gebied wordt de komende jaren omgevormd tot natuurgebied, als verbinding tussen de Nieuwkoopse Plassen en natuurgebied de Groene Jonker. Het eerste deel, "Ruygeborg I", is al natuurgebied. Voor "Ruygeborg II" wordt nu een ontwerp geschetst voor de inrichting van dit nieuwe natuurgebied. In deze nieuwsbrief leest u meer over de ontwikkelingen in Ruygeborg II.

Uitnodiging

Inloopavond

Wanneer? Donderdag 11 januari 2018 van 19.30 tot 21.30 uur
Waar? De Rank, Reghthuysplein 19, Nieuwkoop
Want? Het schetsontwerp voor Ruygeborg II wordt gepresenteerd.

Op deze avond kunt u vrij inlopen en kennismaken met het schetsontwerp voor de inrichting van Ruygeborg II als natuurgebied met recreatiemogelijkheden. U kunt spreken met de makers van het plan en u krijgt uitleg over de keuzes. Ook kunt u vragen stellen en uw mening geven over het ontwerp. U bent van harte welkom!

Schetsontwerp: grondeigenaren aan zet

Ruygeborg II maakt op dit moment zélf een ontwerp voor de inrichting van het toekomstige natuurgebied. Het ontwerp wordt gemaakt door particuliere grondeigenaren en Natuurmonumenten. Uiteraard letten ze daarbij op de eisen die worden gesteld voor natuur, water en recreatie. Ruygeborg II moet bijvoorbeeld goed aansluiten op de omliggende natuurgebieden.

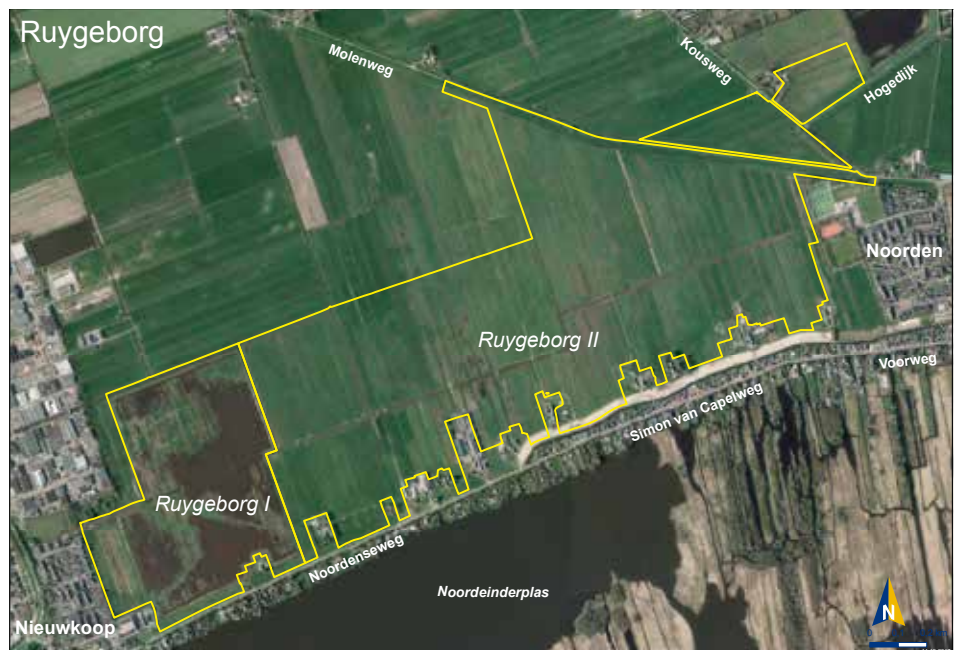
Inloopavond

Wat zij maken is een ontwerp op hoofdlijnen, een zogenaamd "schetsontwerp". Iedereen die geïnteresseerd is, kan op 11 januari 2018 kennismaken met het ontwerp tijdens een Inloopavond. Elders op deze pagina vindt u de uitnodiging voor die avond.

De ontwerpers kunnen aan de hand van de reacties op deze avond het ontwerp nog aanpassen, voordat het in februari wordt voorgelegd aan de Stuurgroep Veenweiden Gouwe Wiericke.

2017

Wat is er het afgelopen jaar gebeurd voor Ruygeborg II? In het voorjaar van 2017 verscheen een "Richtinggevende notitie voor het schetsontwerp". In de maanden daarna werd nader onderzoek gedaan. Hierbij werd de hulp van de grondeigenaren ingeschakeld om de situatie van het (grond-)water in kaart te brengen.



Contact

Intussen liet een aantal grondeigenaren weten dat ze zélf graag het schetsontwerp wilden maken. De Stuurgroep zorgde voor onafhankelijke professionele ondersteuning. De ontwerpers hebben de omgeving bij het opstellen van het ontwerp betrokken: er is contact met alle andere grondeigenaren, met de adviesgroep (bewoners, grondeigenaren en maatschappelijke partijen in het gebied) en met de projectgroep (ambtenaren van gemeente, waterschappen en Natuurmonumenten).



“Meepraten en kansen benutten”

Wim Stigter en Dirk Kunst zijn twee van de initiatiefnemers die het schetsontwerp hebben gemaakt. Wim is bewoner en grondeigenaar in Ruygeborg II; Dirk is gebiedsmanager bij Natuurmonumenten. Ze vertellen hoe zij dit hebben aangepakt.

Voor Dirk was het vanuit zijn functie logisch dat hij bij het proces betrokken was, maar wat motiveerde Wim? “Het gebied gaat sowieso veranderen. Dan kan je maar beter meepraten en kansen benutten. Ik wil een goed plan, waarbij we (vee-)bedrijven kunnen behouden en kunnen voorkomen dat er leegloop is in Ruygeborg.”

Een goed plan: dat betekent dat er goed gekeken wordt naar de natuurlijke eigenschappen van het gebied. Dirk: “Weidevogels eisen bijvoorbeeld heel specifieke omstandigheden. Gelukkig is er zo’n plek in Ruygeborg, dus die plek is voor hen bestemd.” Wim is blij dat het slagenlandchap in stand blijft.



Dirk Kunst (links) en Wim Stigter

Recreatie

Recreatie was een belangrijk thema. Dirk: “We willen graag de beide dorpen met elkaar verbinden door wandel- en fietspaden. Maar wel aan de buitenrand, want anders verstoort je de natuur te veel.” Om extra van de natuur te genieten komen er uitkijkposten op kleine terpen. “Zo krijg je prachtige vergezichten”, aldus Wim.

Terugkoppelen

De groep initiatiefnemers houdt contact met andere bewoners en belanghebbenden.

Wim: “We koppelen regelmatig terug naar de andere grondeigenaren en naar de adviesgroep.” Dirk vult aan: “Ook Ruygeborg I komt dan ter sprake. Daar is een wens om meer verharde paden te maken, en wij gaan kijken hoe en waar we dat kunnen doen.”

In de toekomst willen Wim en Dirk allebei betrokken blijven bij de verdere ontwikkelingen. “Ik heb er alle vertrouwen in dat we iets moois gaan maken”, zegt Wim.

Adviesgroep het veld in

De adviesgroep bestaat uit bewoners, grondeigenaren en maatschappelijke partijen. Zij praten mee over de plannen voor Ruygeborg II. De groep komt regelmatig bij elkaar, heeft advies uitgebracht over de “Richtinggevende notitie”, denkt mee met het schetsontwerp en houdt contact met hun ‘achterban’.

Voor de adviesgroep is het belangrijk om te weten over welke natuur we het nu hebben, als er wordt gesproken over natuurdoelen. Hoe ziet een weidevogelgrasland eruit? En kruiden- en faunarijke grasland? Wat vraagt dit van de beherende agrariër? Wanneer mogen er koeien op? In mei 2017 is de adviesgroep daarom het veld in geweest. Met een boswachter van Natuurmonumenten en met twee ‘natuurboeren’ gingen ze het veld in rond de Nieuwkoopse Plassen. Een leerzame excursie.

Planning

11 januari 2018	Inloopavond over schetsontwerp
14 februari 2018	Vaststelling schetsontwerp door de Stuurgroep
2018	Start opstellen voorontwerp
2018 - 2021	Verdere detaillering plannen en inrichting
2021	Ruygeborg II ingericht

Meer informatie

Informatie over Ruygeborg en alle andere projecten van Veenweiden Gouwe Wiericke vindt u op:

www.veenweidengouwewiericke.nl

Heeft u vragen over dit project? Stuur dan een e-mail naar:

info@veenweidengouwewiericke.nl

Wilt u contact met de adviesgroep?

Op www.veenweidengouwewiericke.nl/projecten/ruygeborg

vindt u de gegevens van de leden.



Colofon

Deze Nieuwsbrief is een uitgave van de Stuurgroep Veenweiden Gouwe Wiericke. De Stuurgroep bestaat uit de gemeenten Bodegraven-Reeuwijk, Waddinxveen en Gouda en de hoogheemraadschappen van Rijnland en De Stichtse Rijnlanden.